

SWISSPEARL

Swisspearl Slovenija d.o.o.

je vodilno podjetje na področju JV Evrope, ki proizvaja in trži visoko kakovostne izdelke iz vlaknocementa.





125 let izkušenj
2500 zaposlenih
90 distributerjev
60 držav

Proizvodne in prodajne lokacije

Swisspearl Group

Niederurnen, Švica

Proizvodne lokacije

Niederurnen, Švica
Voecklabruck, Avstria

Anhovo, Slovenija

Lohja, Finska
Beroun, Češka
Šumperk, Češka
Trzemeszno, Poljska
Nyergesujfalu, Madžarska

Prodajne lokacije

Avstrija, Bahrajn,
Belgija, Danska,
Finska, Francija,
Nemčija, Irska,
Nizozemska, Norveška,
Poljska, Slovenija,
Švedska, Švica, Anglija



Vlknocement



Vlknocement je vsestranski material, ki ga je mogoče uporabljati na različne načine. Sestavljen je iz cementa, celuloze, vode, sintetičnih vlaken, ki jih je mogoče reciklirati in zraka. Kombinacija teh sestavin omogoča v primerjavi z drugimi gradbenimi materiali, lahek in trpežen gradbeni material.

Proizvodni program

- Valovita strešna kritina
Valovitka®:

- V5
- V8
- Ločne plošče
- Fazonski kosi



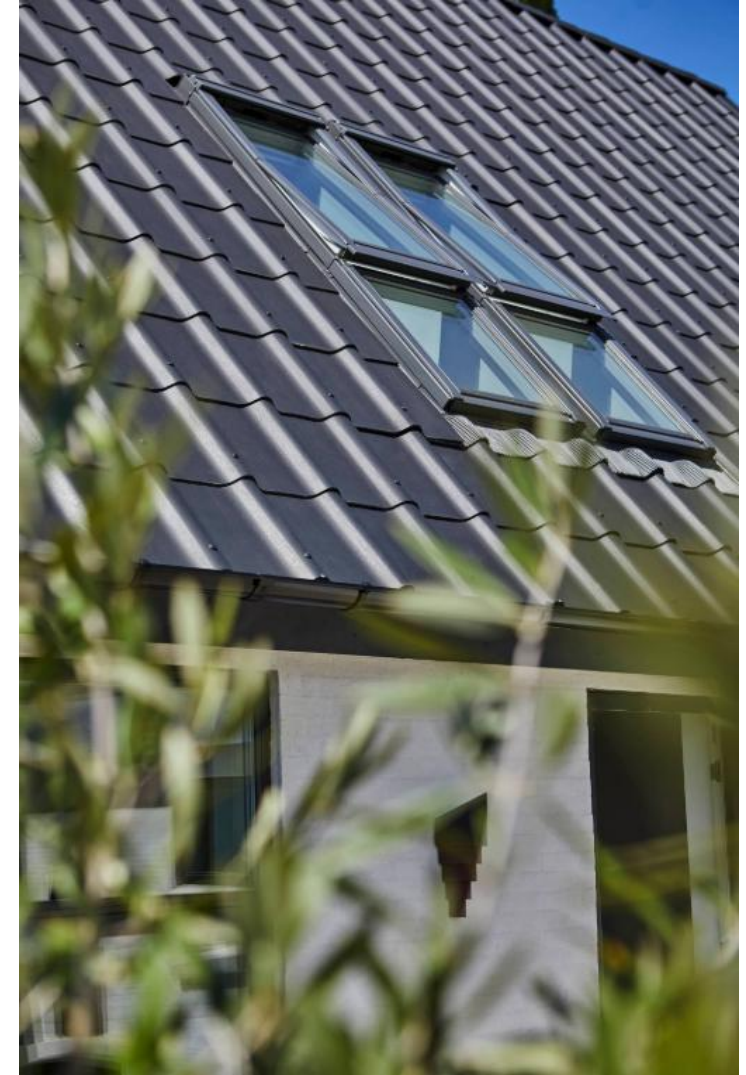
- Strešne plošče **Structa**



- Program Garden in Design
(cvetlična korita in vrtno pohištvo)

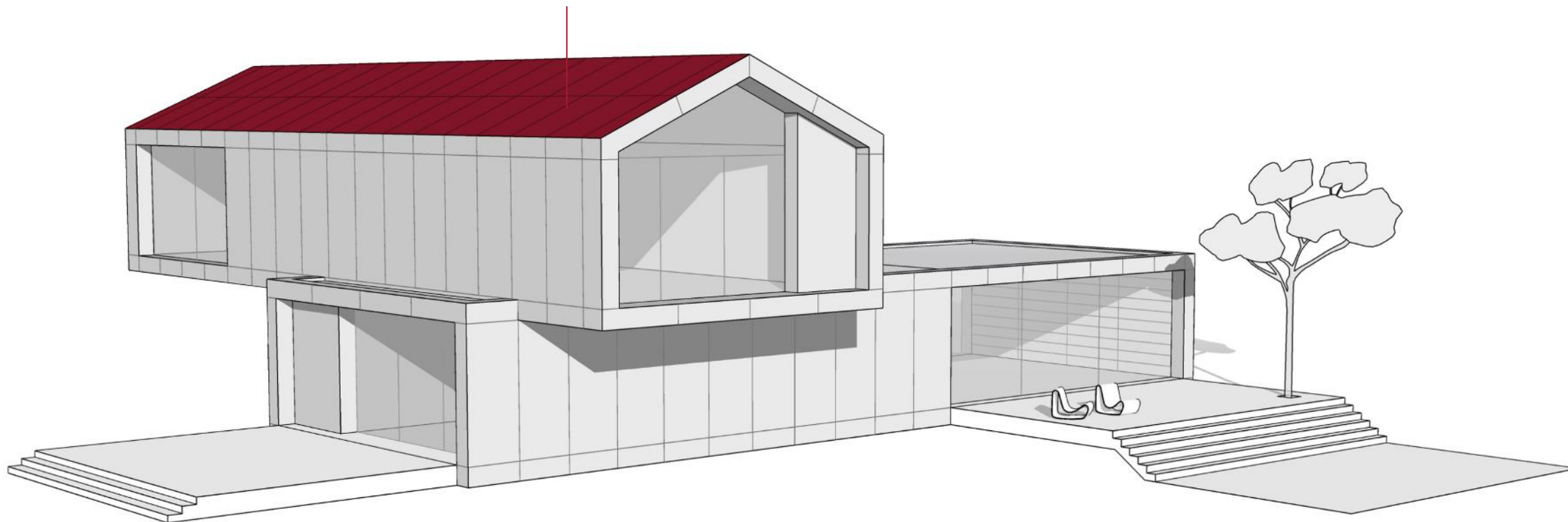


Prodajni program

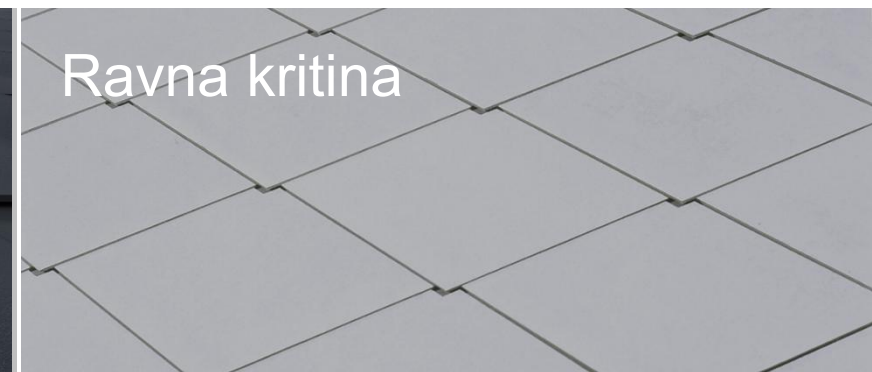


Prodajni program – STREŠNE KRITINE

Strešne kritine



Strešne kritine



Valovitka®

SWISSPEARL





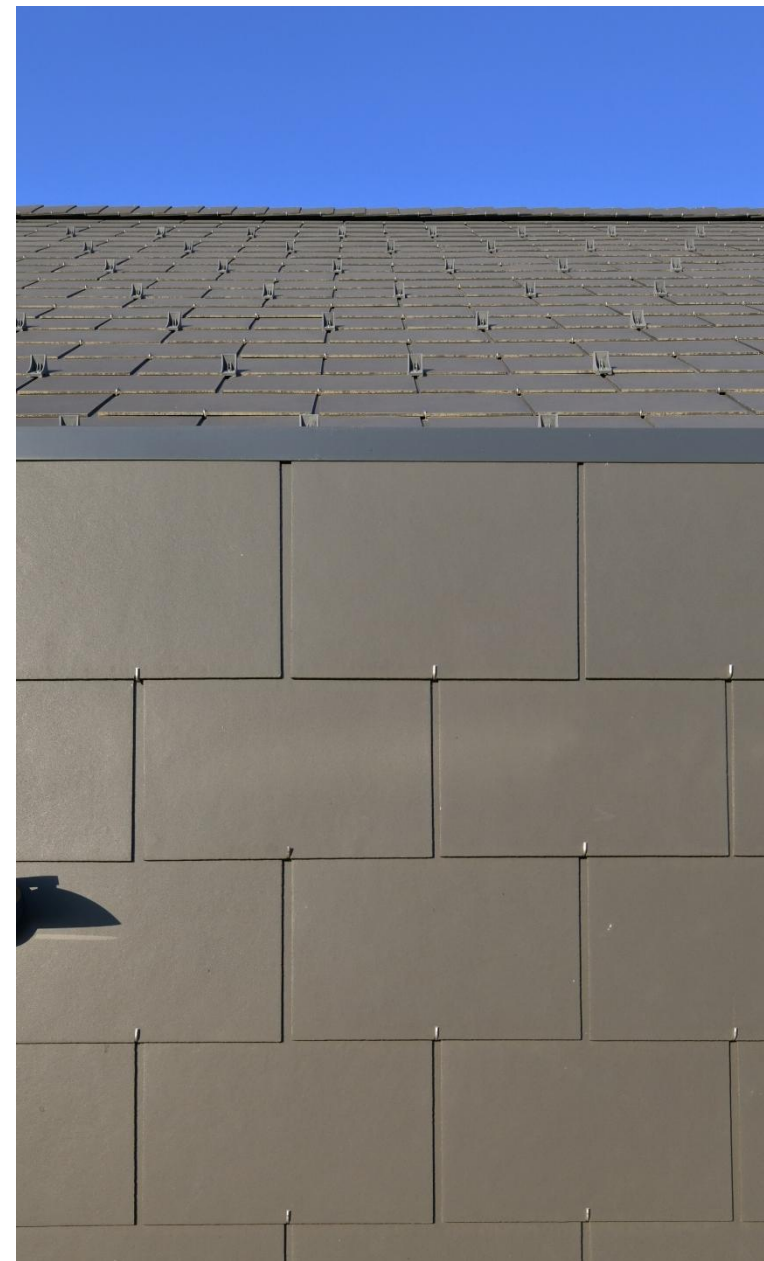
Structa

SWISSPEARL



Ravna kritina

SWISSPEARL

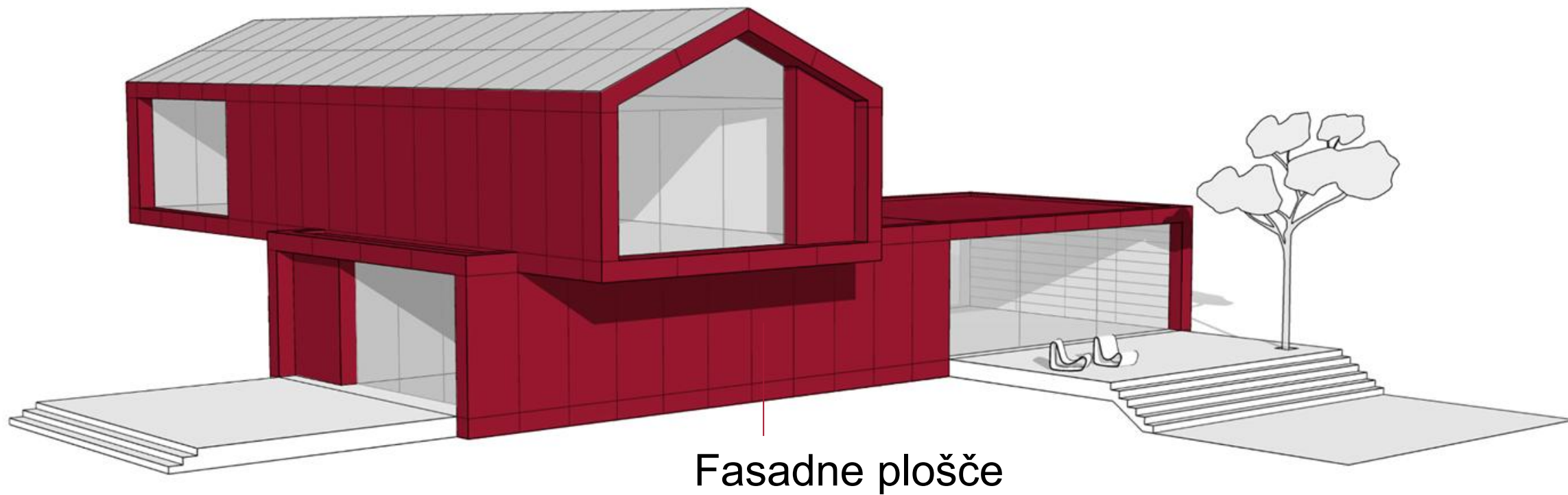


Integral Plan-Crea

SWISSPEARL







Velikoformatne fasadne plošče LARGO

SWISSPEARL

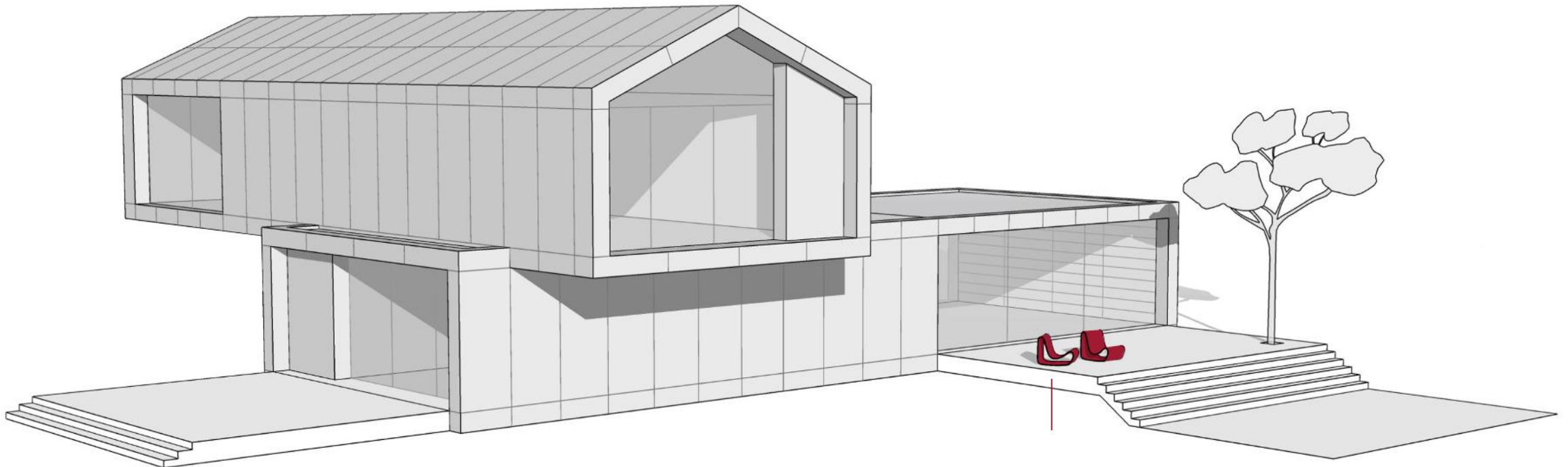








Prodajni program – VRTNI PROGRAM



Garden & Design





Celoten program Garden in Design je izdelan ročno po standardnih kalupih. Leta 2023 začeli s proizvodnjo v Anhovem.



SWISSPEARL



Valovite strešne plošče VALOVITKA®

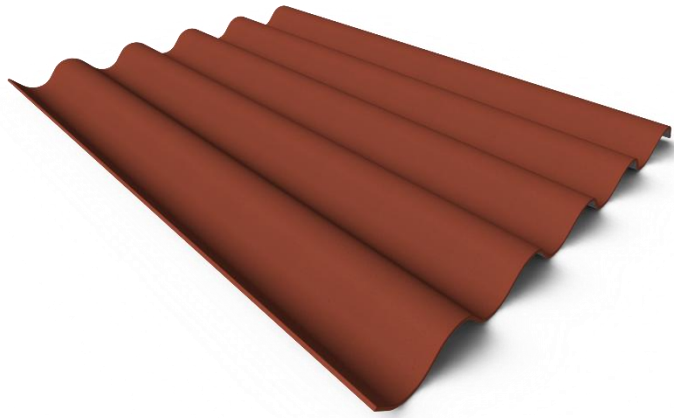
SWISSPEARL



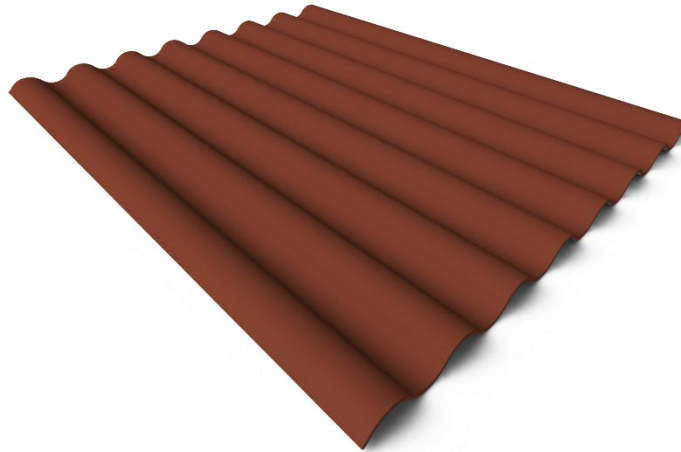


Valovitka®

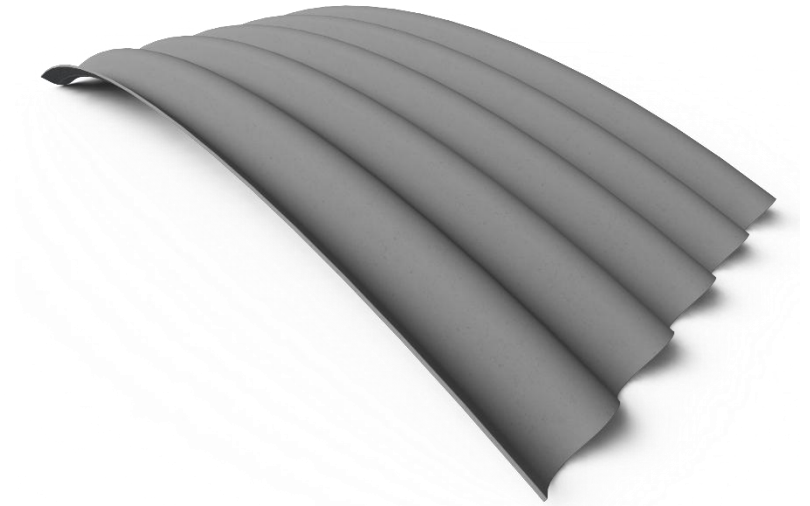
Zaščitena blagovna znamka
za valovite plošče iz vlaknocementa
podjetja Swisspearl Slovenija d.o.o. (in ne
drugih istovrstnih vlaknocementnih
plošč tujih proizvajalcev).



Valovitka® 5

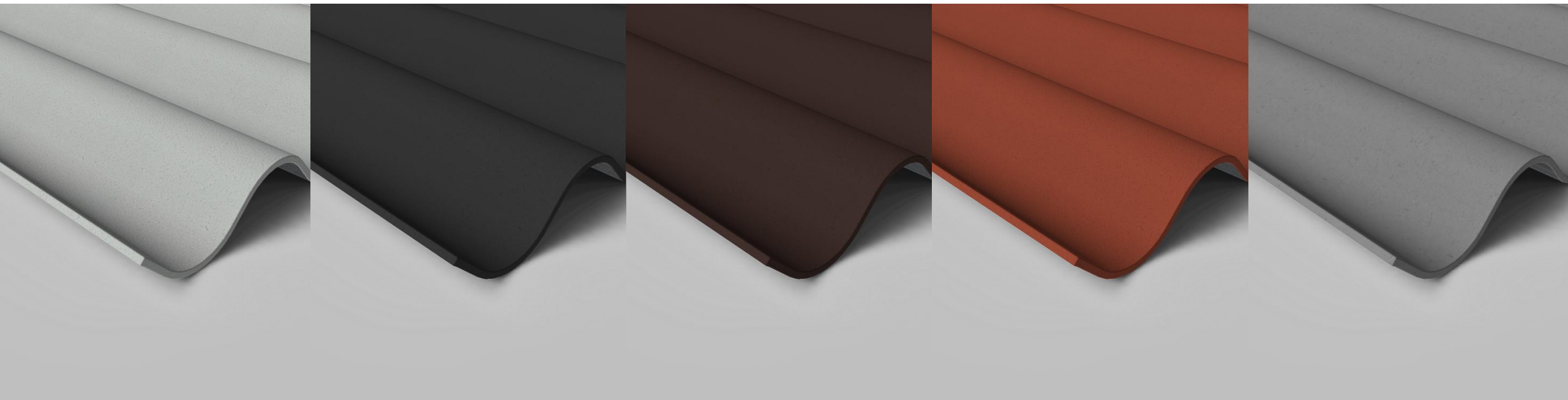


Valovitka® 8



Valovitka® 5 ločna

V podjetju Swisspearl Slovenija se proizvajajo 3 profili valovitih plošč Valovitka® ter pripadajoči fazonski kosi.



Barve

Valovitke®

Svetlo siva: Vulcanit VN6326

Temno siva: Vulcanit VN6512

Rjava: Broncit BN2012

Rdeča: Koralit KN1325

Nebarvana oziroma naravno siva plošča

Prednosti montaže

- › Polaganje: od 7° do poljubno strme strehe
- › Premišljena tehnika polaganja in pritrjevanja s samovrtalnimi SFS vijaki: obenem izvedemo vrtanje in pritrjevanje; kritina kljubuje močnejšim vetrom in burji
- › Lahka kritina, ki ne zahteva gostega letvanja
- › Minimalno število različnih vrst orodja na strehi
- › Površina plošče zmanjšuje nevarnost zdrsa
- › Petvalna Valovitka ima vgrajene varnostne trakove
- › Sleme V5 in V8
- › Enostavno vzdrževanje
- › Cenovno najugodnejša sanacija azbestcementne kritine



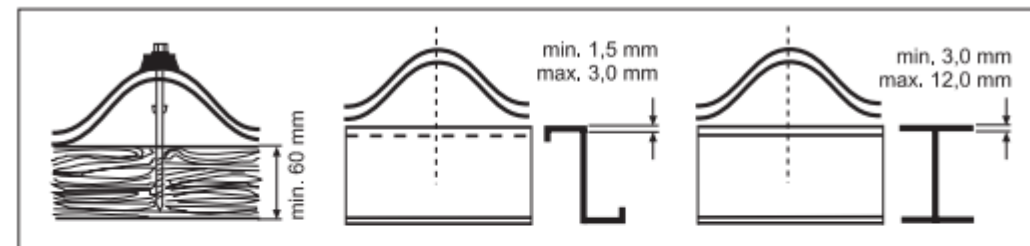
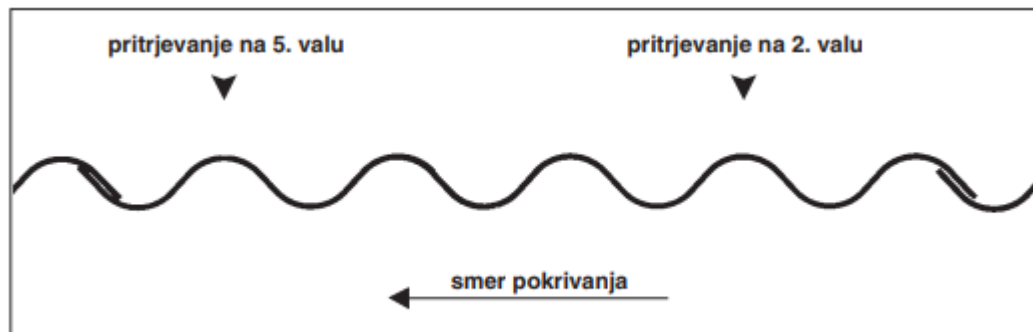
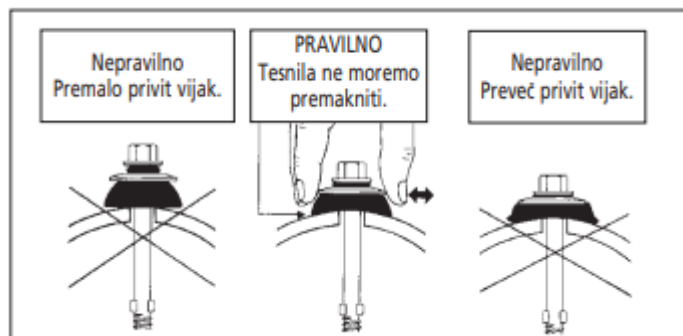
V5 (5 + ¼ vala)

- › 920x1250/1600/2000/2500mm
- › Višina vala: 50mm
- › Koristna dolžina slemenjaka 0,873m
- › Vertikalni vrvični zaris 873mm
- › Vgrajeni varnostni trakovi
- › Več načinov izvedbe slemena kot pri V5
- › Vzдолžni preklop: 200mm
- › Dopustna obtežba: 3,40 kN/m²

V8 (8 valov)

- › 1000x1250mm
- › Višina vala: 30mm
- › Razmik letev: 1,05m
- › Vzдолžni preklop: 200mm
- › Vertikalni vrvični zaris 910mm
- › Koristna površina 0,956m²
- › Koristna dolžina slemenjaka 0,91m
- › Dopustna obtežba: 2,36kN/m²

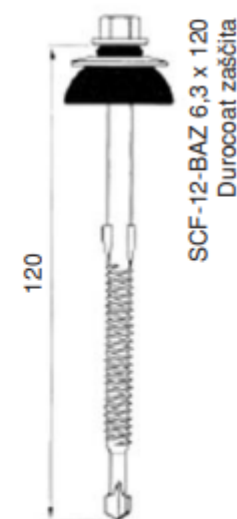
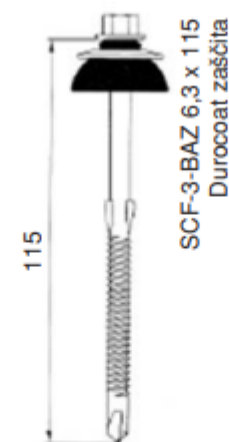
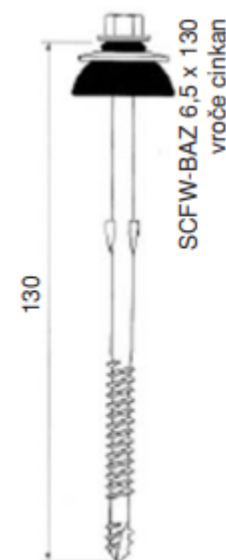
Vijaki in pritrjevanje za VALOVITKO 5



Lesena podkonstrukcija

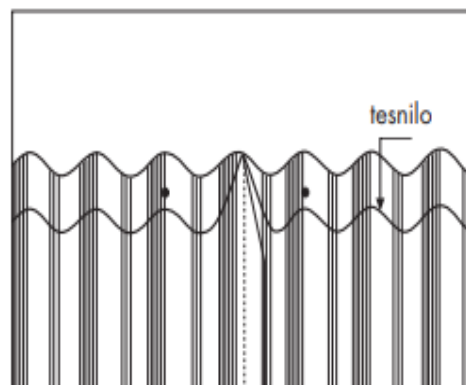
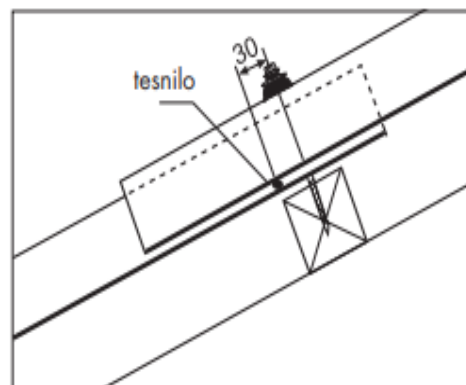
Kovinska podkonstrukcija
1,5 - 3,0 mm

Kovinska podkonstrukcija
3,0 - 12,0 mm



Dolžina strešine kap - sleme	Minimalni strešni naklon s tesnjenjem ¹⁾	brez tesnjenja
≤ 10m	7°	10°
> 10 m ≤ 20m	8°	10°
> 20 m ≤ 30m	10°	12°
> 30 m	12°	14°

¹⁾ Vzдолžni preklap plošč tesnimo s trajno plastičnim kitom debeline 7 mm. Tesnilo je dovolj in enakomerno pritisnjeno, če ploščo pritrdimo z dvema vijakoma. Tesnilo položimo 30 mm pod pritrdilom. Stik med ploščami na vogalnem rezu mora ostati prost, da voda lahko odteka.

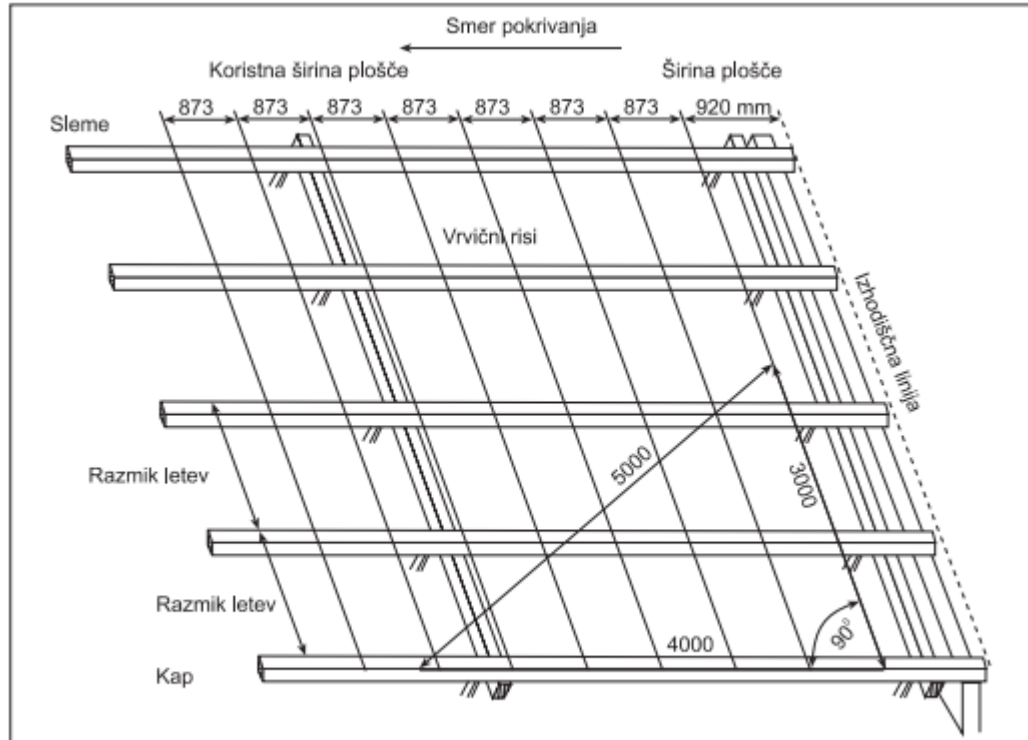


Strešni naklon (α)	≤ 20°	> 20°
Dolžina plošč (mm)	Razdalja med letvami (mm)	
1250	1050	1050
1600	700	1400
2000	900	900
2500	1150	1150

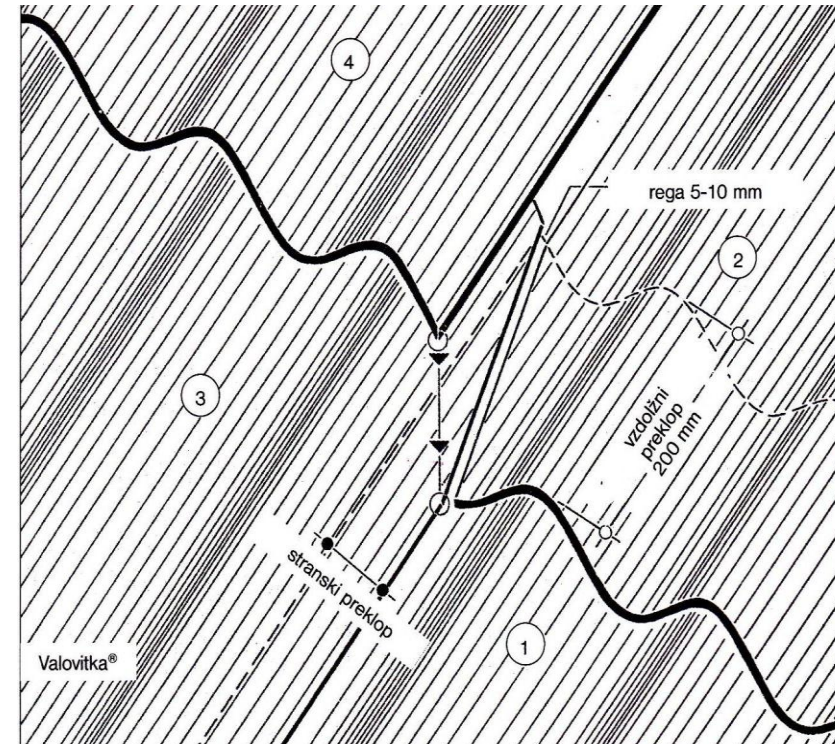
Vzдолžni preklap plošč je 20 cm.

Dopustna obtežba plošč je pri razmiku letev 1150 mm največ 3,4 kN/m², pri razmiku letev 1400 mm pa največ 2,36 kN/m². V ostalih primerih moramo razdaljo med letvami določiti s statičnim izračunom.

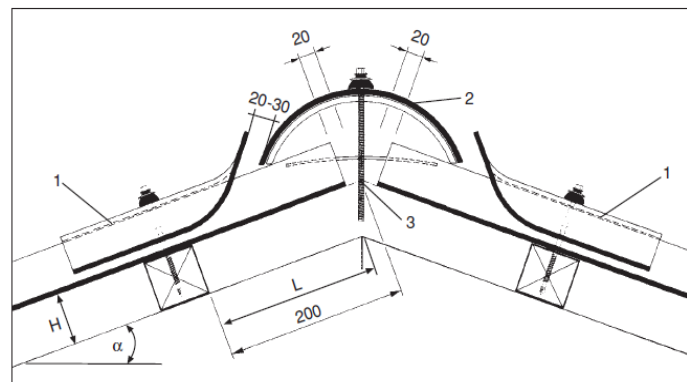
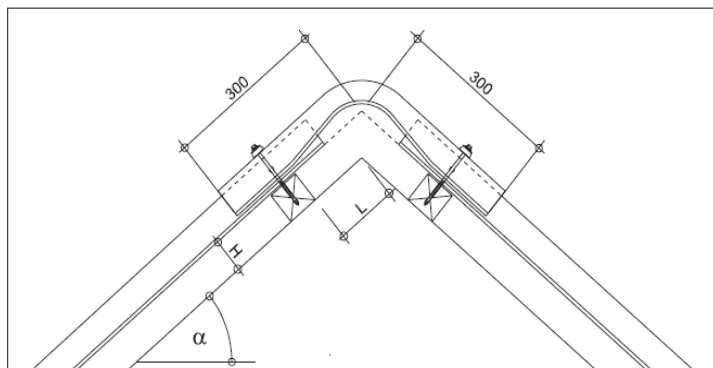
Vogalni rez in vrvični zaris za VALOVITKO 5



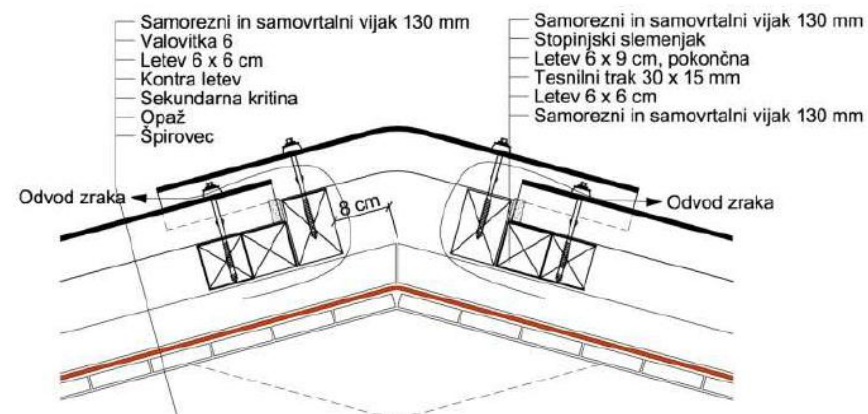
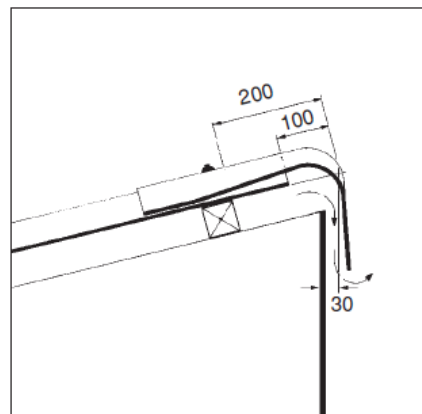
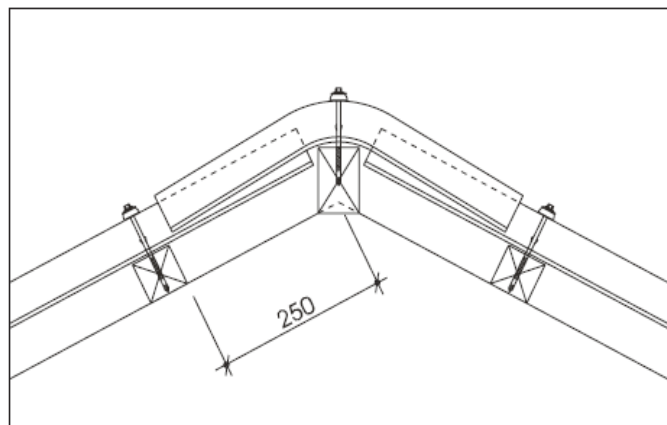
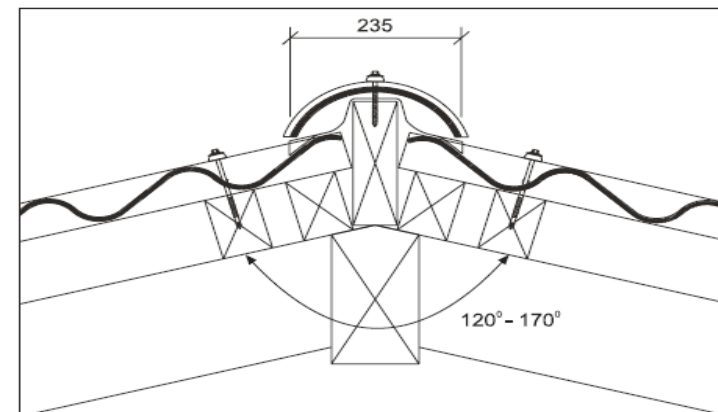
Vrvični zaris naj bo 873 ± 2 mm.



Sleme in greben za VALOVITKO 5



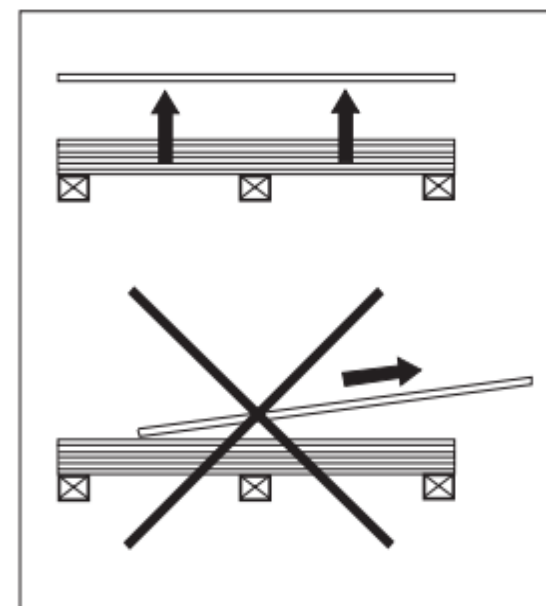
1 Slemenski priključek 2 Slemenska kapa 3 Vijak z listnato vzmetjo

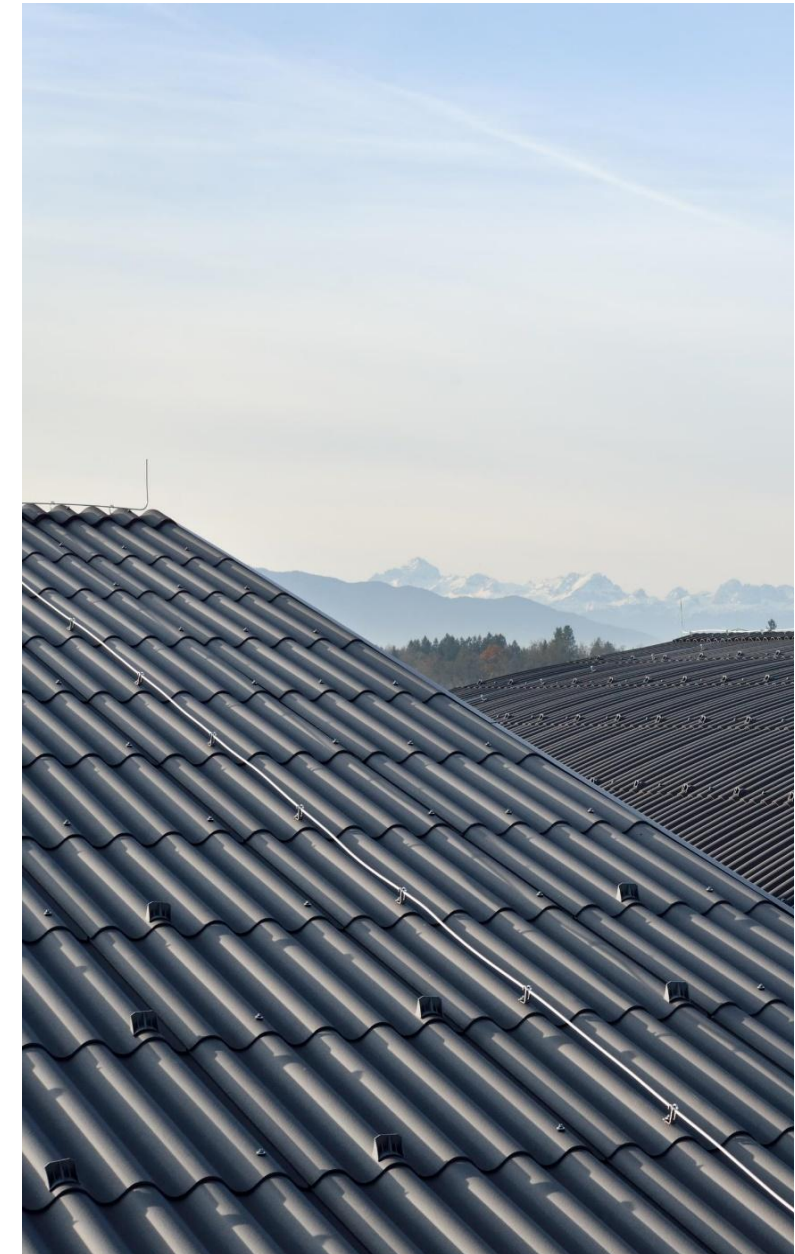


- › Med transportom potrebno plošče zaščititi pred mehanskimi poškodbami in vremenskimi pojavi.
- › Valovite plošče skladiščimo v pokritih, suhih in zračnih prostorih.
- › Ob skladiščenju zunaj jih dodatno pokrijemo s ponjavo tako, da je omogočeno zračenje.
- › Vogalne reze opravimo spodaj in ne na strehi.
- › Fin prah od rezanja sproti odstranjujemo.
- › Neodstranjen prah od rezanja tvori ob dežju bele lise na materialu.
- › Tudi prisotnost kondenzirane vlage oziroma vode med ploščami v skladu prav tako povzroča sproščanje prostega apna, ki na površini plošč tvori bele lise.
- › V kolikor se pojavijo bele lise od apna jih odstranimo z ocetno kislino (kis za vlaganje). Pred izvedbo čiščenja nas kontaktirajte.

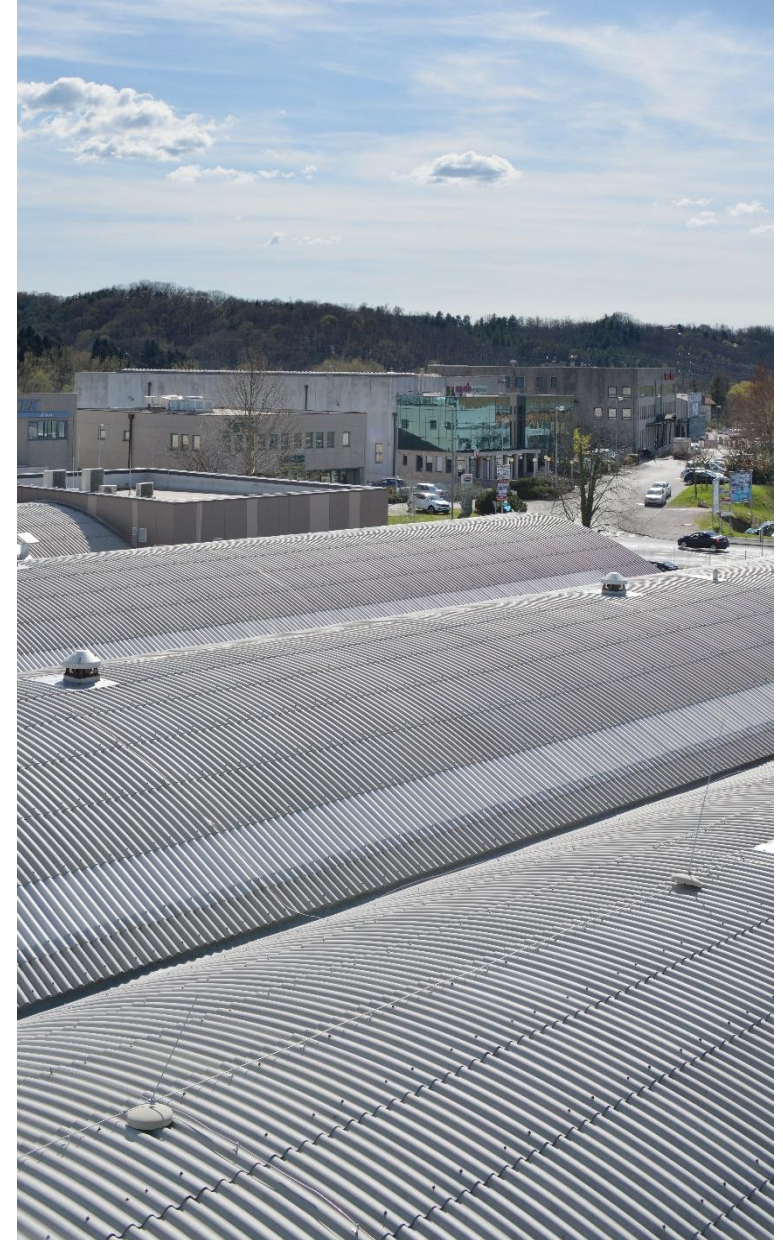
Med ploščami v skladu se nikakor ne sme zadrževati voda.

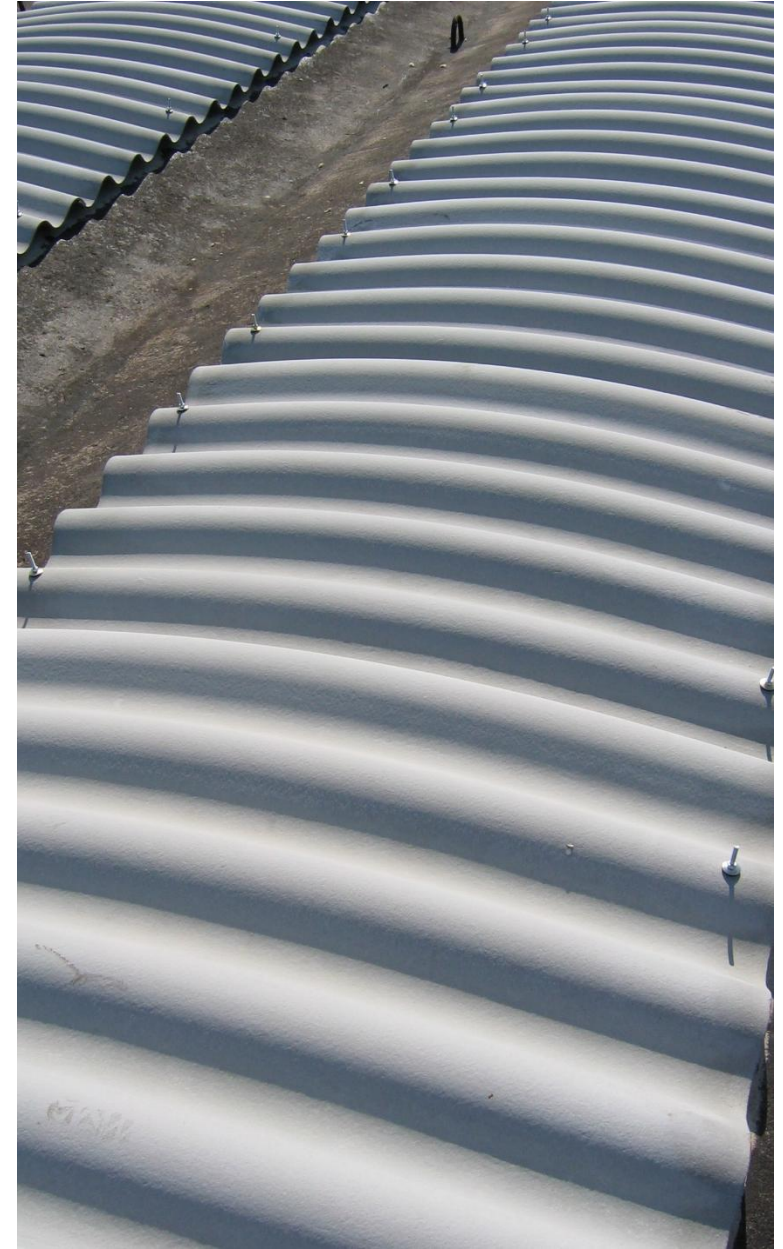
Plošč s sklada ne vlečemo, temveč jih dvigamo.











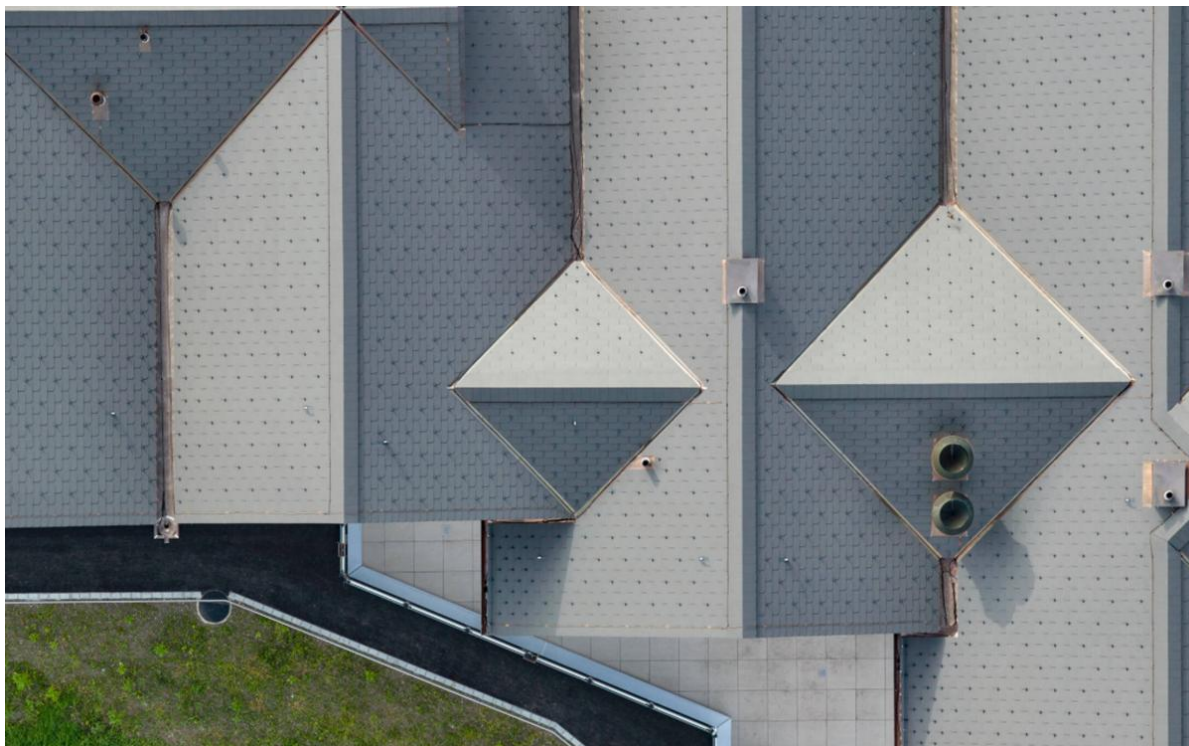
RAVNA KRITINA

SWISSPEARL



- › Univerzalna kritina (za vse vrste objektov)
- › Funkcionalna
- › Sodobna
- › Oblikovno preprosta
- › Izredno odporna
- › Negorljiva
- › Paropropustna





Vlaknocementna Ravna kritina s svojo gladko površino, različnimi dimenzijami in sistemi pokrivanja ter načinom pritrdjevanja s kljukicami, ustvarja poleg visoke funkcionalnosti tudi izredno eleganten videz streh.

Različni formati in sistemi pokrivanja

Način pokrivanja	Oznaka	Format (mm)	Masa (kg/kos)
ED	RK 400x400 EP	400x400	1,44
DD	RK 400x400 DP	400x400	1,56
DD	RK 400x600 DP	400x600	2,34
DD	RK 400x720 DP	400x720	2,98

Naravno siva

VN 6510

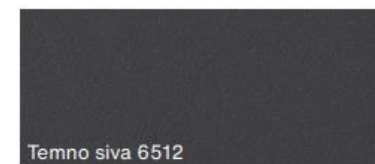
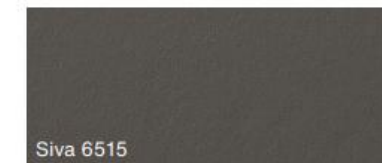
RN 1015

BN 2010

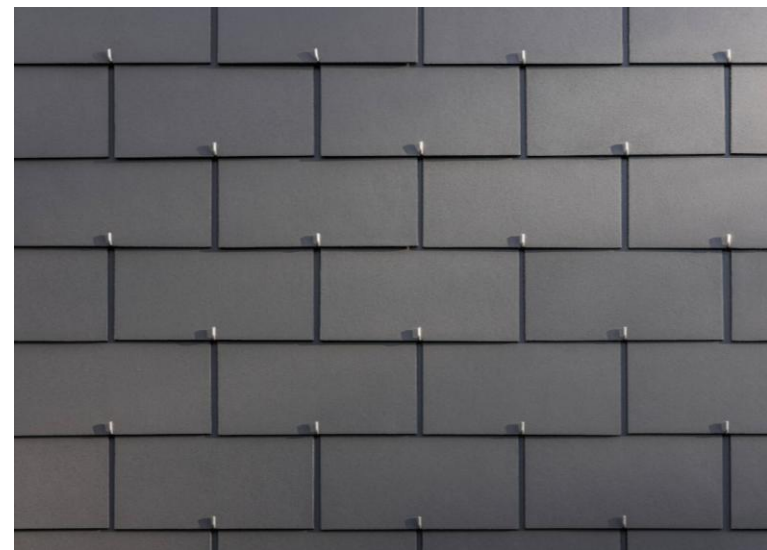
VN 6520

Različni formati in sistemi pokrivanja

Način pokrivanja	Poimenovanje	Format (mm)	Naklon	Masa (kg/m ²)
DD	Pravokotnik	400x600	16 °	23,3
DD	Kvadrat	400x400	13 ° / 16 °	24,4
DD	Pravokotnik (celi vogali)	300x400	16 °	24,0
DD	Pravokotnik (prirežani vogali)	300x400	16 °	24,0
ED	Vodoravno pokrivanje	600x400	25 °	18,5
ED	Francosko Rhombus pokrivanje	400x440	25 °	19,0
ED	Vodoravno Rhombus pokrivanje	400x440	21 °	17,0
ED	Steinschindel	194x385	30 °	27,6











STRUCTA

SWISSPEARL



Strukturirana eleganca za vašo streho

SWISSPEARL



Nova vlaknocementna plošča Structa, navdušuje s svojo tekočo geometrijo, trdnostjo in vzdržljivostjo. Medsebojni preplet valov in ravnine ustvarja eleganten in strukturiran videz strehe.

Vsaka strešna plošča Structa je na strešno konstrukcijo pritrjena dvakrat, zato je izjemno odporna proti nevihtam. Proizvodni postopek, ki je preizkušen že vrsto let, zagotavlja strešnim ploščam Structa najvišjo kakovost.

Dimenzija	Standardna dimenzija: 1165 × 625 mm; Debelina: 7,5 mm
Strešni naklon	Minimalen strešni naklon: 11°
Barvna obstojnost	Akrilni površinski premaz omogoča, da so strešne plošče odporne na vremenske vplive in jih hkrati ščiti pred posebno močno umazanijo. Barvna stabilnost našega materiala je tako zagotovljena za dlje časa.
Montaža	Vsaka strešna plošča Structa je na strešno konstrukcijo pritrjena dvakrat in tako izjemno odporna na nevihte in vremenske vplive.
Certificiranje	Požarna zaščita A2-s1, d0



Površina in barve

SWISSPEARL

Structa je na voljo v 5 niansiranih naravnih odtenkih. Barva ima mat, neprozoren značaj in rahlo hrapavo površino.

Na zahtevo so možne posebne barve.

Siva 6515

Črna 6650

Svetlo rdeča
1020

Temno siva
6512

Rdeče rjava
2030

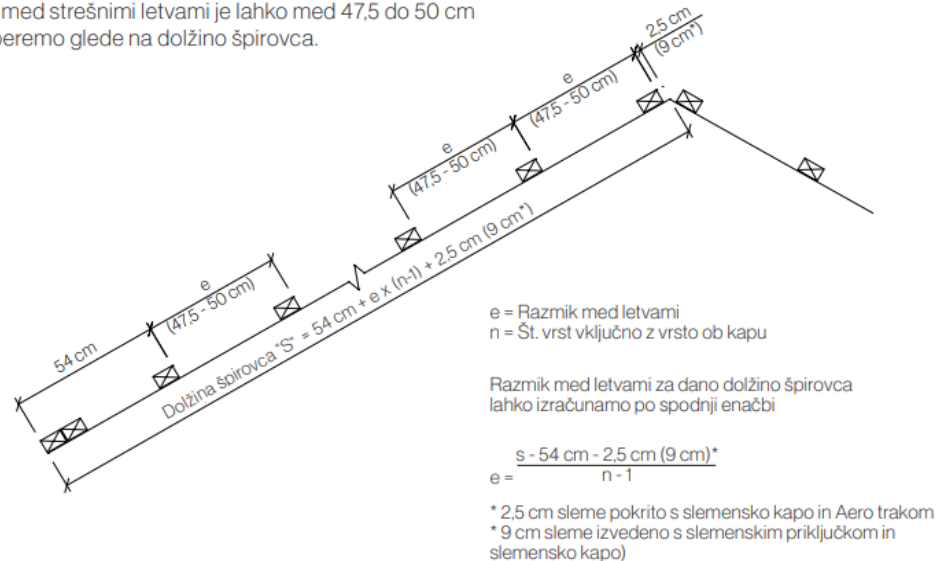


Oblika plošč in letvanje

SWISSPEARL

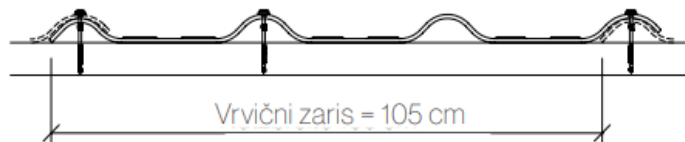
Letvanje

Razmik med strešnimi letvami je lahko med 47,5 do 50 cm in ga izberemo glede na dolžino špirovca.



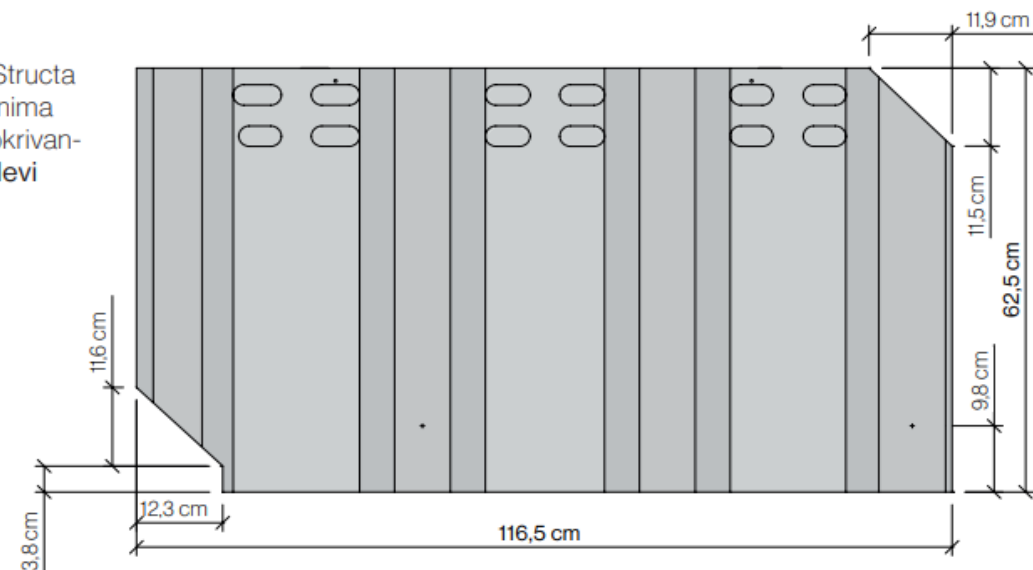
Vrvični zaris

Pred montažo označimo položaj plošč na strehi z vrvičnim zarisom. Vrvični zaris naj bo pravokoten na kapno linijo.

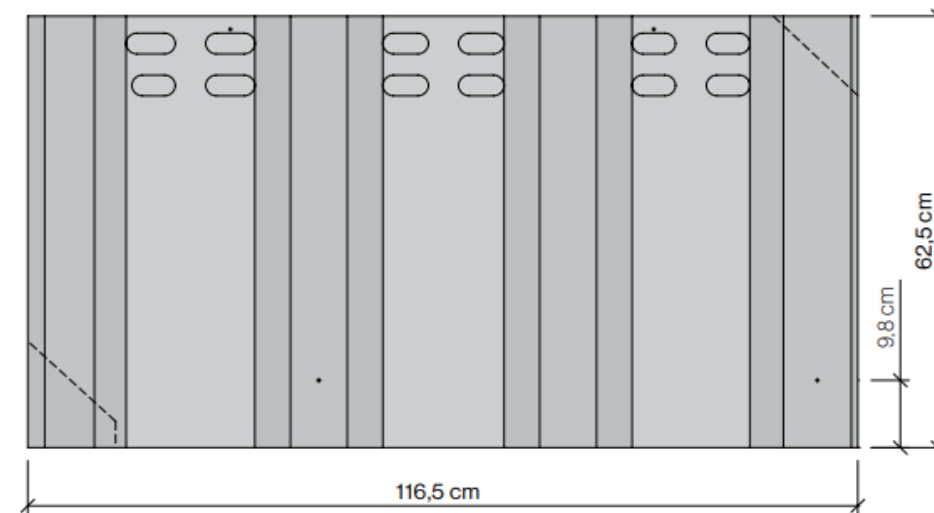


Oblika plošč

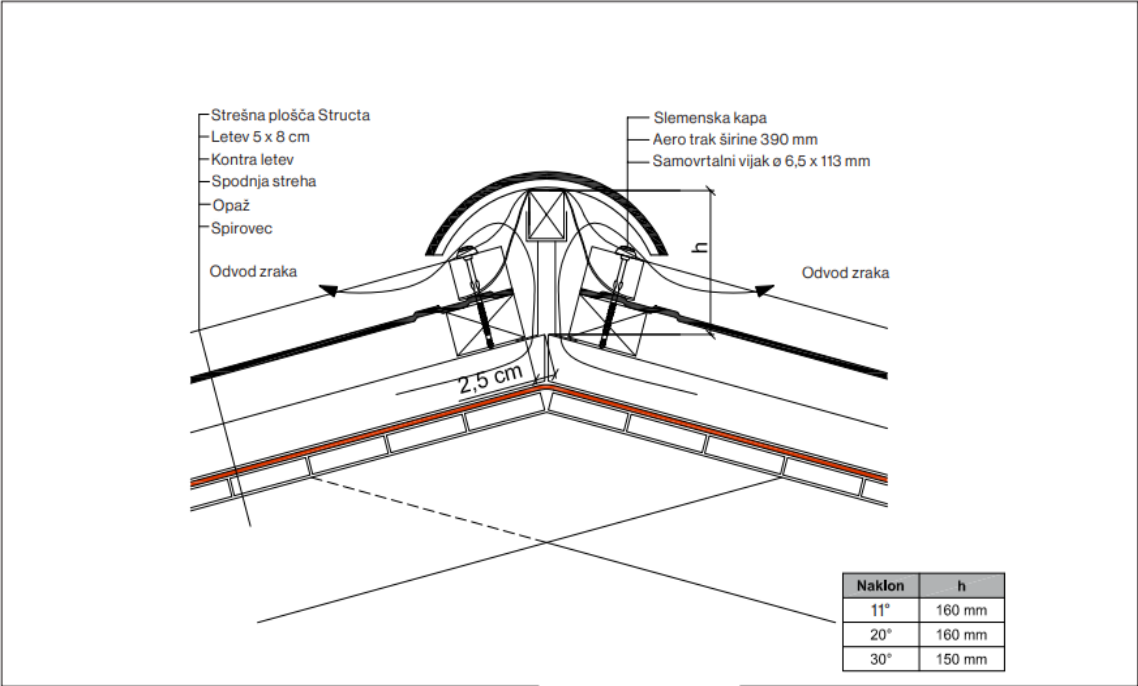
Strešna plošča Structa z dvema odrezanima vogaloma, za pokrivanje z desne proti levi



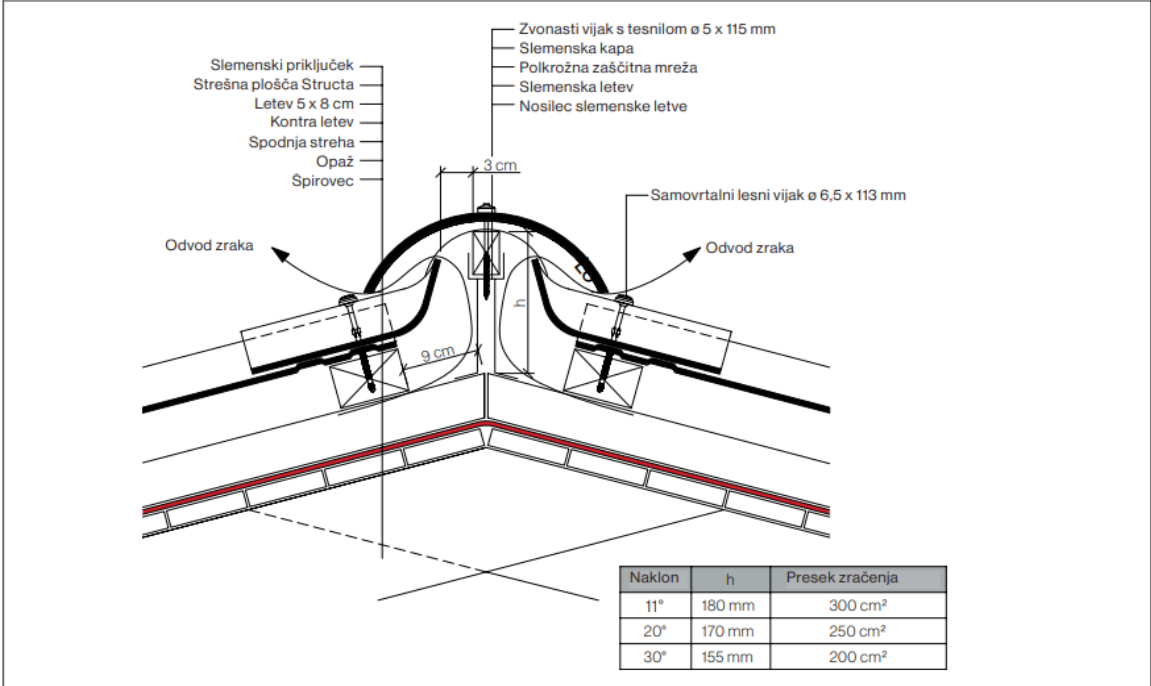
Strešna plošča Structa **cela plošča** (linije vogalnih rezov so vtisnjene)



Slame, izvedba s slemensko kapo in Aero trakom širine 390 mm
(Presek zračenja cca. 95 cm²/m' slemena in na strešino)



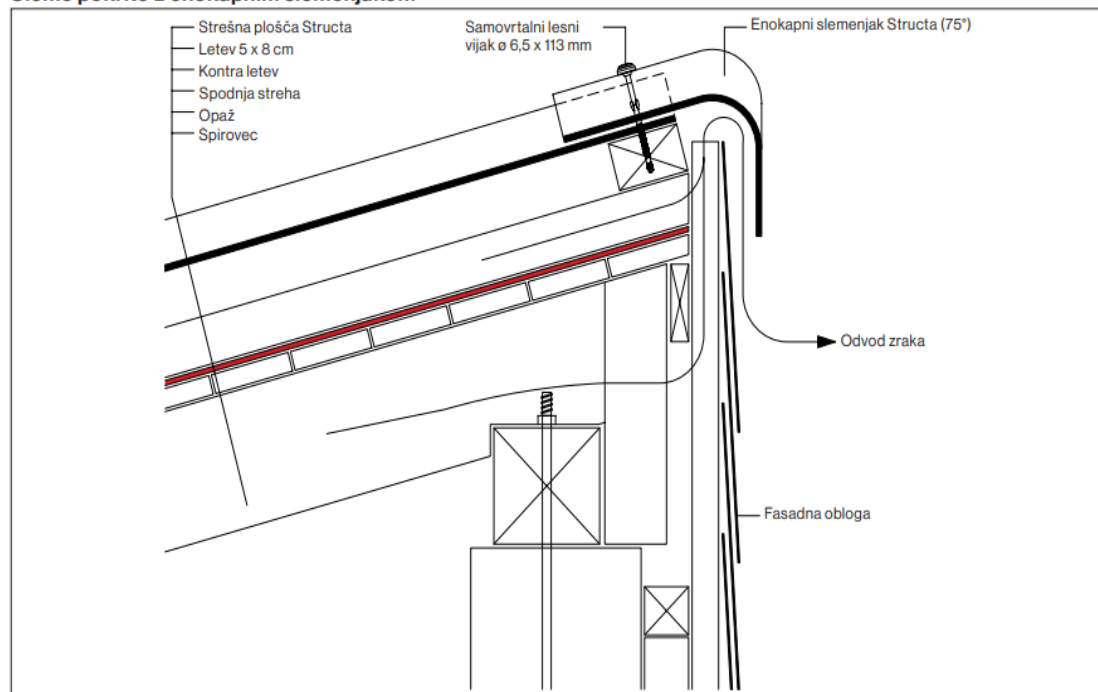
Slame pokrito s slemensko kapo in slemenskim priključkom
(posebej primerno za strehe z nizkim naklonom; uporabno do strešnega naklona < 35°)



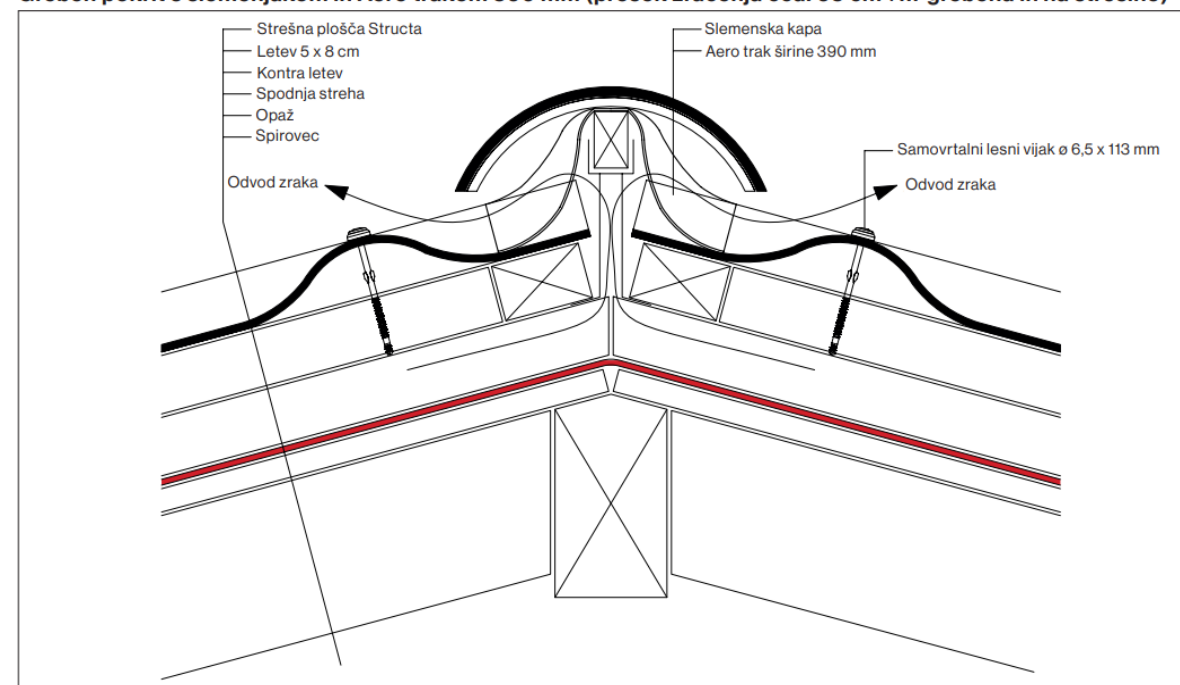
Enokapna streha in greben

SWISSPEARL

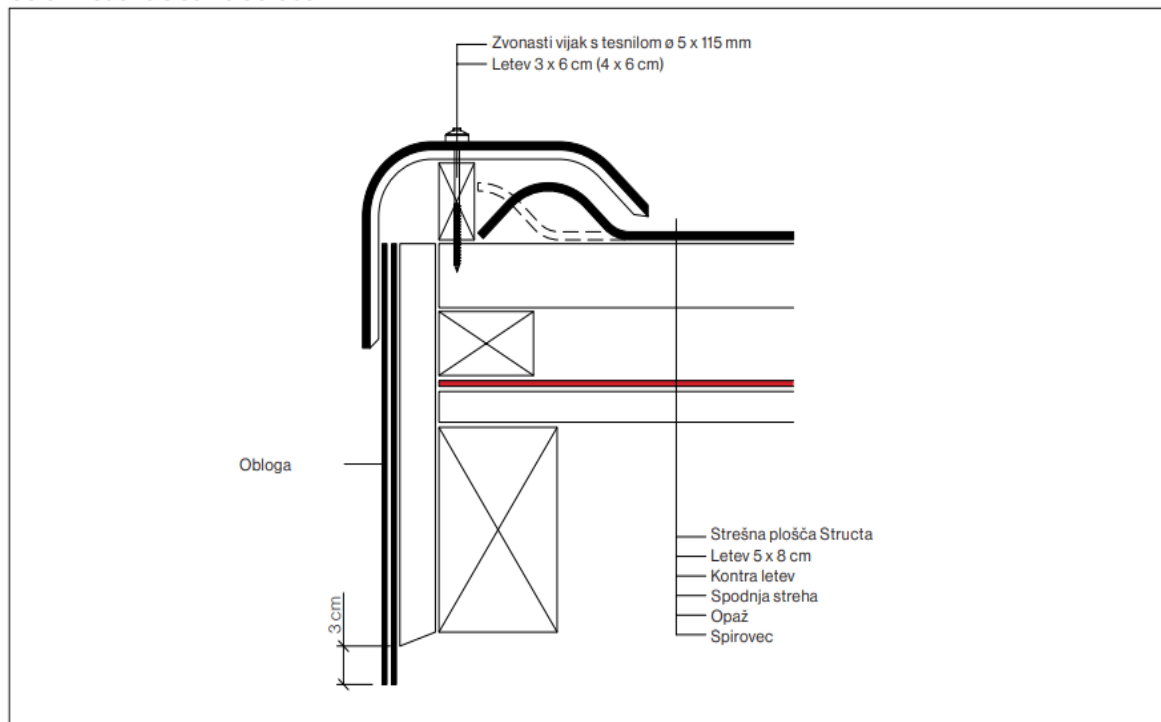
Sleme pokrito z enokapnim slemenjakom



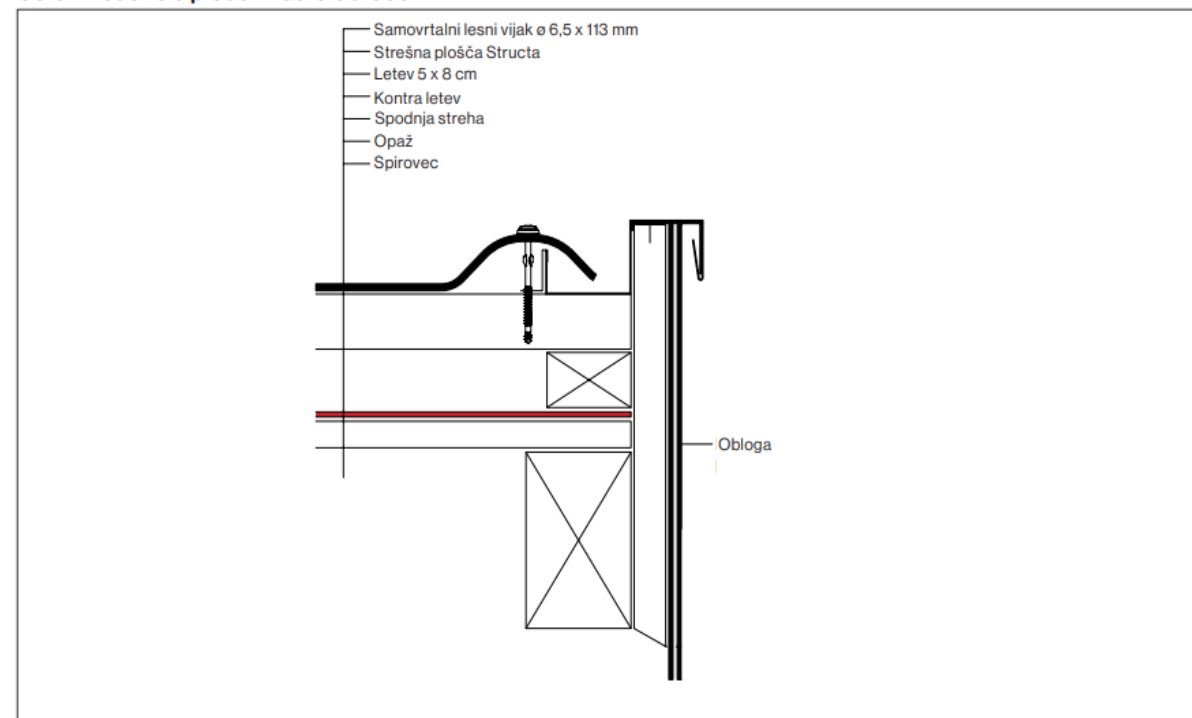
Greben pokrit s slemenjakom in Aero trakom 390 mm (presek zračenja cca. 95 cm²/m' grebena in na strešino)



Čelo izvedeno s čelno obrobo



Čelo izvedeno s pločevinasto obrobo



Odpornost na točo

SWISSPEARL

- › VALOVITKA razred 3 (toča premera 30mm).
- › STRUCTA razred 4 (toča premera 40mm).
- › RAVNA KRITINA dvojno pokrivanje razred 5 (toča premera 50mm).



- › Montaža s sistemom stojnega vijaka
- › Stojni vijak vijačen v konstrukcijo strehe.
- › Fotovoltaika je statično ločena od strešne konstrukcije
- › Enostavna in cenovno ugodna montaža



Montaža konstrukcije na VALOVITKI in STRUCTI

- › Izvrtina za stojni vijak mora biti večja od vijaka za 4mm.
- › Število stojnih vijakov izračuna dobavitelj podkonstrukcije v skladu z lokalnimi zahtevami.
- › Stojni vijak mora biti lociran na vrhu vala.

Stojni vijaki, nerjavno jeklo (V2A), komplet s tesnilom

- \varnothing 10x200 mm
- \varnothing 12x200 mm
- \varnothing 12x300 mm



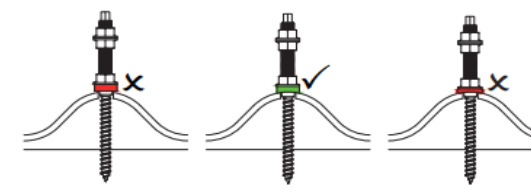
Izvrtine za stojne vijake v kritini Swisspearl in v leseni podkonstrukciji moramo predhodno izvrtati.

	Izvrtine v kritini Swisspearl*	Izvrtine v leseni podkonstrukciji
Stojni vijak \varnothing 10 mm	\varnothing 14 mm	\varnothing 7 mm
Stojni vijak \varnothing 12 mm	\varnothing 16 mm	\varnothing 8,5 mm

*Priporočamo uporabo HM svedrov. Udarno vrtnje je prepovedano.
Prah, ki nastane pri vrtnju, takoj očistimo.

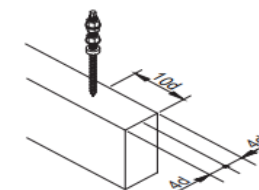
Vijačenje

Matico nad tesnilom stojnega vijaka privijemo, da je tesnilo rahlo stisnjeno in polno nalega.



Položaj stojnih vijakov

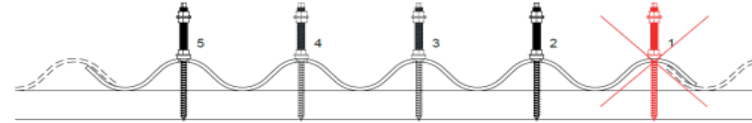
Stojne vijake privijemo na sredino špirovca ali na sredino strešnih letev. Pri tem moramo zagotoviti odmike od roba nosilcev.



Montaža fotovoltaike na VALOVITKI in STRUCTI



Pri izbiri podkonstrukcije modulov priporočamo uporabo križno povezanih nosilcev!



Pri valovitih ploščah stojni vijak nikoli ne montiramo na 1. valu plošč (na mestu preklopa) ali na fazonih!

Strešne letve 8x5 cm

→ Stojni vijak 10x200 mm

Strešni nosilci min. širine 10 cm

→ Stojni vijaki 12x200 mm



Stojni vijak na valoviti plošči Valovitka 5



Stojni vijak pri strešnih ploščah Structa



Montaža fotovoltaike na RAVNI KRITINI

SWISSPEARL

Špirovci (min. širine 10 cm)

→ Stojni vijaki 12x300 mm

Solarna pločevina za ravno kritino, nerjavna
V2A (vključno s tesnilnim trakom in distančnom)



Dvojno pokrivanje



Vodoravno Rhombus pokrivanje

Formati solarne pločevine:

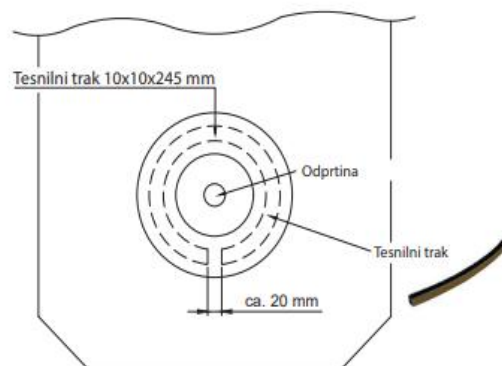
390x250 mm

590x250 mm



Tesnilni trak:

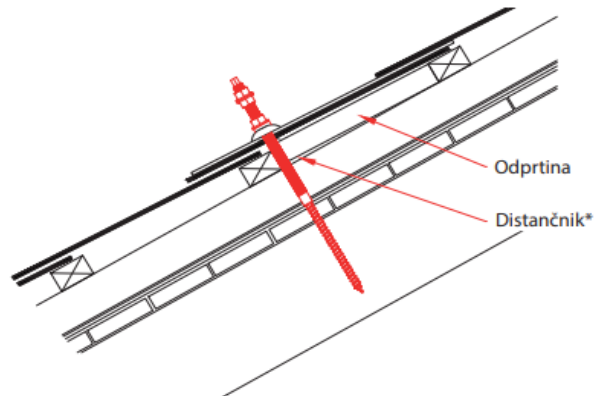
Tesnilni trak namestimo v krogu na zadnjo stran solarne pločevine.



Montaža fotovoltaike na RAVNI KRITINI

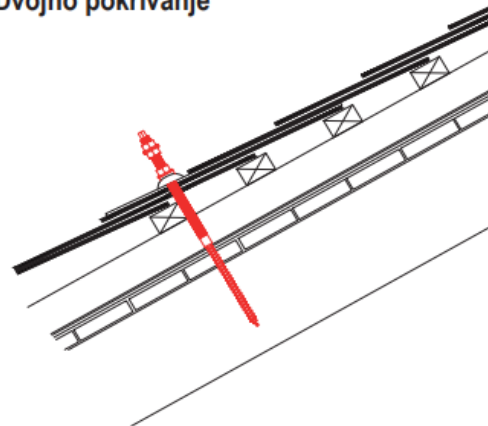
SWISSPEARL

Enojno pokrivanje



* Če streho prekrivamo, dodatno vgradimo podporne letve in distančnik.

Dvojno pokrivanje













Swisspearl s spoštovanjem do dediščine in pogledom v prihodnost

SWISSPEARL









Hvala za pozornost!

Primož Šrot
Primoz.srot@swisspearl.com

swisspearl.com

SWISSPEARL